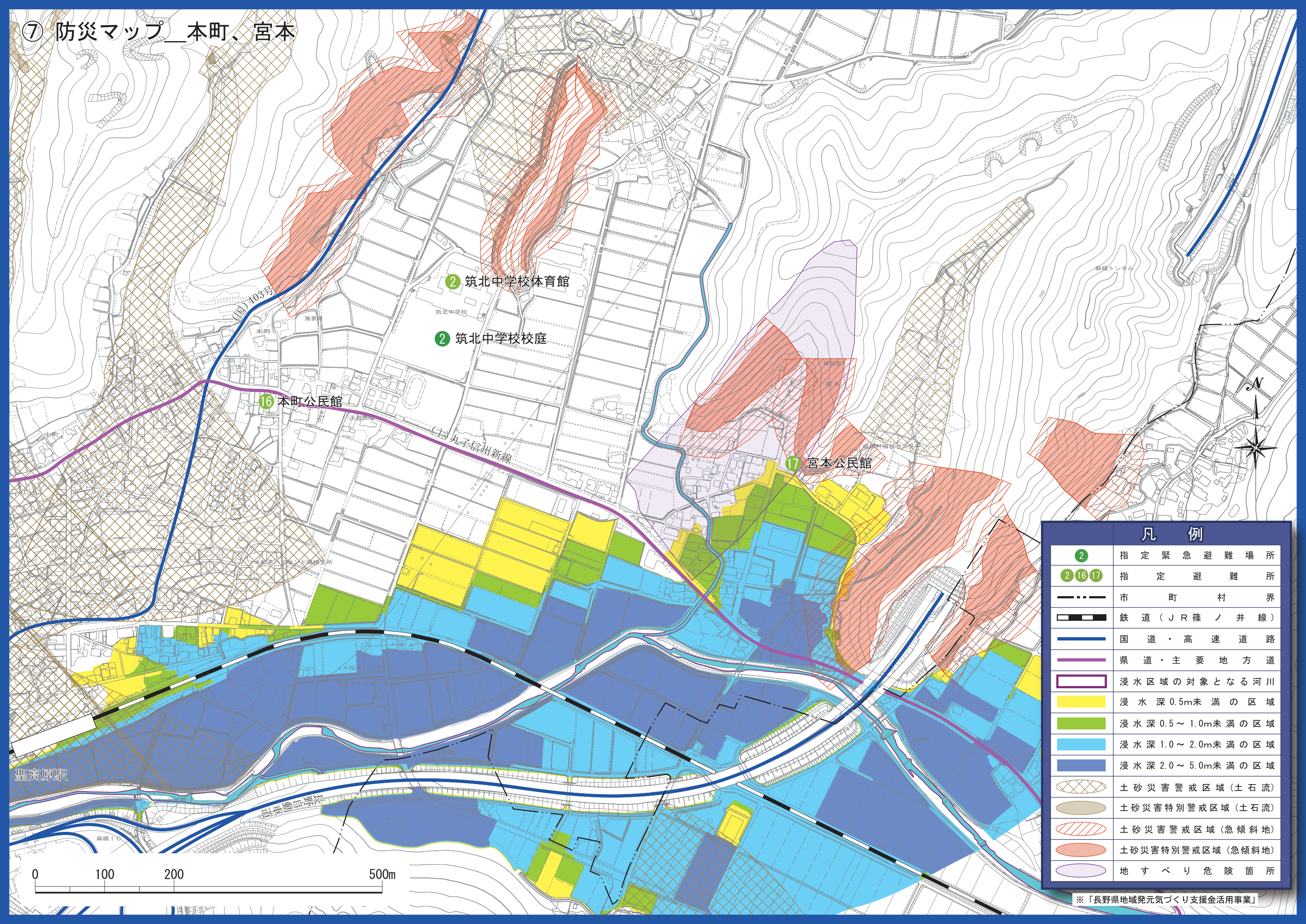


⑦ 防災マップ_本町、宮本



凡 例	
②	指定緊急避難場所
② ①⑥ ①⑦	指定避難場所
---	市 町 村 界
—+—+—	鉄 道 (J R 篠 ノ 井 線)
—	国 道 ・ 高 速 道 路
—	県 道 ・ 主 要 地 方 道
—	浸水区域の対象となる河川
■	浸水深0.5m未満の区域
■	浸水深0.5～1.0m未満の区域
■	浸水深1.0～2.0m未満の区域
■	浸水深2.0～5.0m未満の区域
■	土砂災害警戒区域(土石流)
■	土砂災害特別警戒区域(土石流)
■	土砂災害警戒区域(急傾斜地)
■	土砂災害特別警戒区域(急傾斜地)
■	地すべり危険箇所



※「長野県地域発元気づくり支援金活用事業」